

# Camper vakantie trip rondje door de Gelderse en Twentse Achterhoek

**ETAPPE 1.** Rijden naar "Camperplaats 't Crumpse Hoekje"

**Afstand; 17 km**

**Reistijd: 0.30 uur**

**Adres; Crumpsestraat 28  
6566 CV Millingen aan de Rijn**

**Tel.: 0481-432630**

**Website: <http://www.camperplaatshetcrumpsehoekje.nl/>**

**E-mail: [g.dollevoet@hetnet.nl](mailto:g.dollevoet@hetnet.nl)**

**Camperplaats geopend van; Half maart tot eind oktober**

**Reserveren alleen telefonisch vanaf 09.00 U mogelijk op de dag van aankomst**

**Kosten vanaf; € 15,00 p.n.**

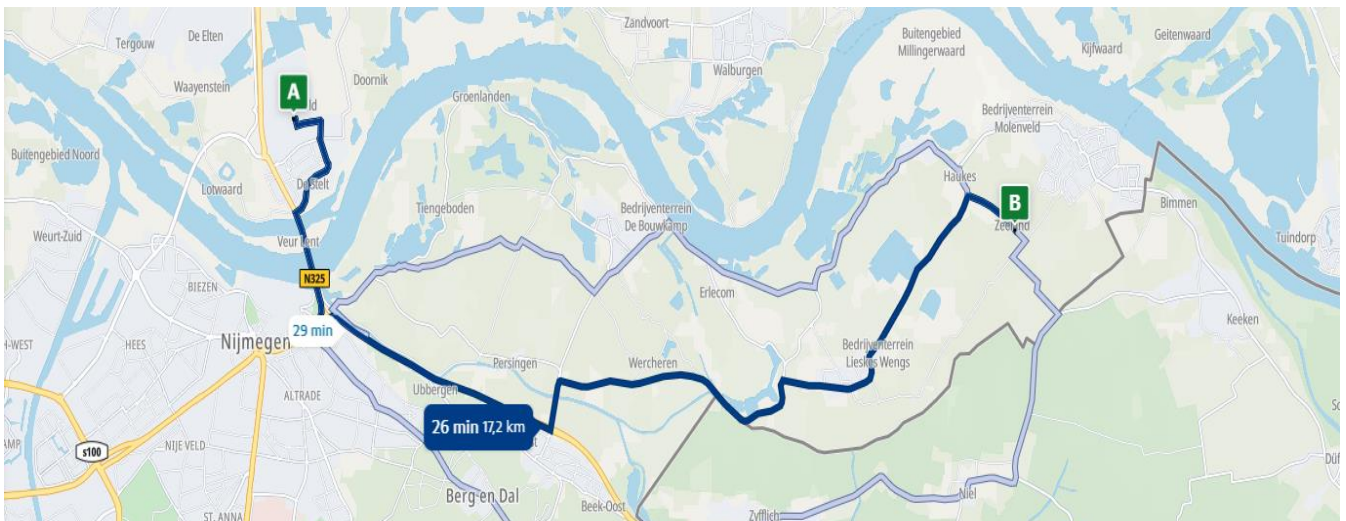
**Aankomst; In telefonisch overleg**

**Vertrek; Voor 12.00 U**

**Hond toegestaan**



**Rijden over de; N325 en de N840**



Camperplaats 't Crumpse Hoekje is gelegen in het mooie buitengebied van het dorp Millingen aan de Rijn in de Provincie Gelderland in het natuurgebied de Gelderse Poort waaronder de gebieden de Millingerwaard en de Rijnstrangen behoren. De camperplaats heeft 12 verharde plaatsen voorzien van stroom (tegen betaling).

Er is de mogelijkheid om het chemisch toilet en vuil water te lozen en om drinkwater in te nemen. Het sanitair bestaat uit een toilet, een wasruimte en een wastafel die gratis zijn te gebruiken. De aanwezige douche kunt U gebruiken met een douchemunt tegen betaling van 1 euro. U kunt gescheiden Uw afval kwijt en op de gehele camperplaats is gratis WiFi beschikbaar. Er staan diverse picknicktafels waar u gebruik van kunt maken.

In de omgeving van de Camperplaats vindt u een zee van rust in de prachtige natuur, er zijn tal van wandel- en fiets routes en bezienswaardigheden. Vanuit Millingen aan de Rijn kunt U een mooie fietstocht maken over de dijken langs de rivier de Waal naar de prachtige natuur van de Ooijpolder, een gevarieerd natuurgebied dat onderdeel is van de Gelderse Poort en bekend staat om zijn mooie uiterwaarden langs de rivier de Waal, de vele moerassen, de weilanden met een rijke vogelpopulatie en wilde grazers zoals de konikpaarden en Gallowayrunderen. Ooit was de Ooijpolder een moerasgebied dat vaak overstroomde, tegenwoordig is het een prachtig dynamisch landschap met dijken, meertjes en oobossen met zichtbare resten van de IJssellinie als historisch element. Vanaf de camperplaats bent U ook zo in de Millingerwaard en de Rijnstrangen, prachtige natuurgebieden aan de oevers van de rivieren de Rijn en de Waal, met bijzondere stuwwallen, uiterwaarden, en oeverwallen aan de oude rivierlopen die bewoont zijn door bevers, ganzen en konikpaarden en runderen.

Wilt U het water oversteken, Kievits Veerdiensten onderhoudt twee veerdiensten voor voetgangers en fietsers, één veerdienst brengt U over de Rijn van Millingen aan de Rijn naar Pannerden en is gelegen tussen de fietsknooppunten 94 en 81, de andere veerdienst brengt u over de Waal van de Millingerwaard naar Doornenburg en is gelegen tussen de fietsknooppunten 71 en 79. Beide veerdiensten hebben een eigen dienstregeling, hierom wordt geadviseerd de dienstregelingen voorafgaand aan uw reis te bekijken.

Er zijn diverse prachtige fietsroutes met fietsknooppunten in de omgeving beschikbaar op de camperplaats. Bent U graag op het water, maak dan vanuit het nabijgelegen plaatsje Tolkamer een prachtige rondvaart op de rivier de Rijn en bekijk de prachtige natuur vanaf de rivier.

Millingen aan de Rijn ligt net zo dichtbij de Duitse stad Kleve als bij de Nederlandse Stad Nijmegen, deze zijn zowel per fiets als openbaar vervoer vanaf de camperplaats makkelijk bereikbaar en een bezoekje waard.



## **ETAPPE 2.** Rijden naar “Camping en Camperplaats Lansbulten”

**Afstand; 61 km**  
**Reistijd: 1.05 uur**

**Adres; Eskesweg 1**  
**7121 LZ Aalten**

**Tel.: 0543 47 25 88**  
**Website: <https://www.lansbulten.nl/>**  
**E-mail: [info@lansbulten.nl](mailto:info@lansbulten.nl)**

**Camping en camperplaats geopend van; Eind maart tot half oktober**  
**Receptie geopend; Van 10.00 - 12.30 U en 13.30 - 17.00 U**

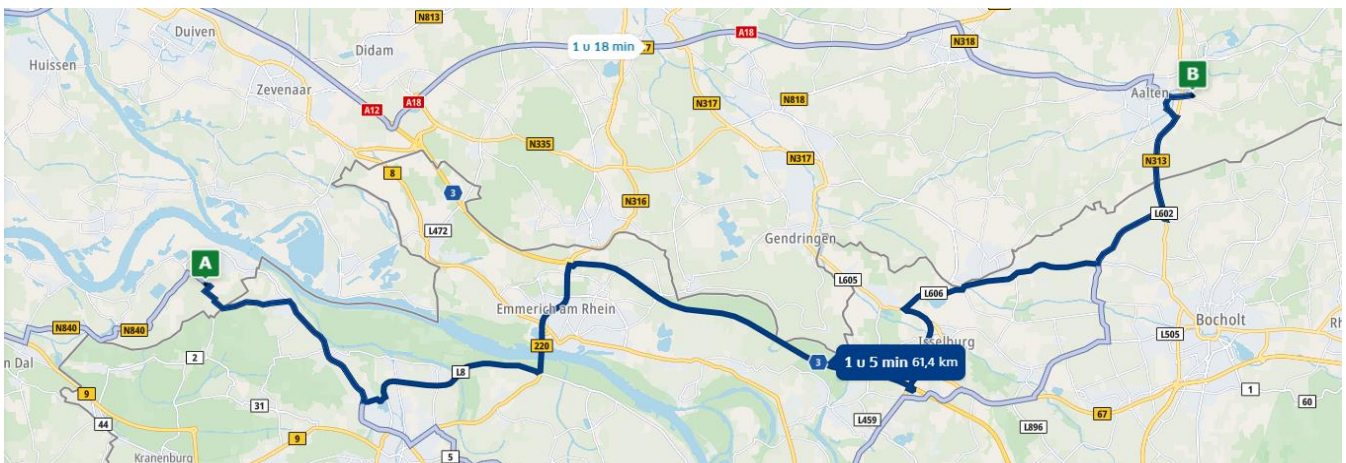
**Reserveren kan via de website**  
**Kosten vanaf; € 24,00 p.n.**

**Aankomst; Van 14.00 tot 17.00 U**    **Vertrek; Voor 12.00 U**

*Hond toegestaan*



**Rijden via Duitsland over de; K2, K3, L8, B220, A3 (E35), B67, L468, L605, L606, K3, L602 en de N313**



Camping en camperplaats Lansbulten is gelegen in de plaats Aalten in de Provincie Gelderland naast het mooi natuurgebied Loohuis in de streek de Gelderse Achterhoek. Er zijn 7 Camperplaatsen met een servicezuil met 10 ampère stroom, een waterkraan en een water afvoer. Hier is een prima schotelontvangst en gratis wifi. De vuilwatertank kunt u lozen bij de camperzuil op de parkeerplaats buiten de camping, voor het lozen van uw chemisch toilet kunt u terecht bij het toiletgebouw. Bij de toeristische plaatsen staan 2 sanitair gebouwen met een Heren en een Dames afdeling voorzien van warme douches, afsluitbare washokjes, wastafels en toiletten. Bij het grote sanitair gebouw vindt U een extra ruimte voor baby's met een bad en een aankleedkussen. Aan de buiten zijde van de gebouwen kunt u afwassen/wassen en ook hier kunt U Uw chemisch toilet legen. Hier is ook een wasruimte aanwezig met wasmachines en drogers waarvan U tegen betaling gebruik van kunt maken. Buiten de slagboom op de parkeerplaats is een camperplaats ingericht voor 4 campers, deze is voorzien van een camperzuil met 4 stop contacten voor elektriciteit en een watertappunt voor vers water. Daarnaast kunt u aan de voorzijde van de zuil uw vuilwatertank en chemisch toilet legen. U kunt gebruik maken van het toiletgebouw op de camping. Natuurlijk kunt U ook op de toeristische plaatsen op de camping zelf terecht met Uw camper wanneer U dit wilt. Voor de douches en de afwasplaats krijgt U bij de Receptie een SepKey.

Op de camping is een zwembad met peuterbad aanwezig met rondom bloembakken met prachtig bloeiende planten en ligstoelen en parasols waar U kunt genieten van de zon. Verder is er een air trampoline, tafeltennis en een sportveld aanwezig. Bij de receptie staan skelters en kleine tractors die de kinderen zo kunnen pakken om de camping te verkennen. In de zomermaanden wordt er beperkte animatie aangeboden en activiteiten georganiseerd, van schminken, broodjes bakken tot huifkartochten toe, in voor- en naseizoen heerst er rust. Op de camping is geen Horeca, wanneer U bij de slagboom rechtsaf gaat ziet U op 50 meter aan het eind van de weg Café Restaurant/cafetaria Karpermeer liggen, dit is een gezellige eetgelegenheid met een schitterend terras aan het water waar U in een prettige sfeervolle ambiance een hapje kunt eten, iets drinken of lekker kunt lunchen en dit alles tegen een betaalbare prijs. Wanneer u een hapje wilt eten in het centrum van Aalten kunt

u dat per fiets of lopend doen, het centrum van Aalten ligt slechts op 1500 meter afstand van de camping, hier vindt U verschillende eetgelegenheden, rondom de Markt en op de Markt zijn meerdere eetgelegenheden. In Aalten vindt U ook diverse supermarkten, bakkerijen, groentezaken, warenhuizen en enkele drogisterijen en op donderdagochtend is er in het centrum een weekmarkt.

Het uitgestrekte buitengebied van Aalten met haar mooie coulisselandschap is uitermate geschikt om volop te genieten van rust en natuur. Door gebruik te maken van de talrijke Achterhoekse wandel- en fietsknooppunten komt u op de mooiste plekjes van het Aaltense buitengebied en verdere omgeving, veelal in het groen gelegen met een grote verscheidenheid aan vegetatie. Ook in het nabij gelegen Loohuisbos is het prachtig wandelen en fietsen, het is een natuurgebied ten oosten van het dorp Aalten dat wordt beheerd door Natuurmonumenten en onderdeel is van het Nationaal Landschap Winterswijk, een gebied van totaal bijna 22.000 hectare groot. Nabij Aalten bij het vestingstadje Bredevoort ligt het veelzijdige recreatiegebied Slingeplas en ook dit gebied heeft veel mogelijkheden om te wandelen en te fietsen. Het zandstrand, de ruime ligweiden en voorzieningen maken Slingeplas tot de ideale plek voor een dagje uit. Het Recreatiegebied is 365 dagen per jaar toegankelijk van zonsopgang tot zonsondergang, de toegang is gratis en U vindt hier ook meerdere Horecagelegenheden. Ook het op 3 km afstand gelegen Vestingstadje Bredevoort met zijn oude huisjes en prachtige gevels, diverse galeries en ateliers is zeker het bezoeken waard, het is uitgeroepen tot Boekenstad van Nederland en U treft dan ook talloze winkeltjes aan met allerlei boeken die zowel binnen en buiten tegen de gevels staan.



### **ETAPPE 3.** Rijden naar “Camping 't Hilgelomeer”

**Afstand; 14 km**  
**Reistijd: 0.20 uur**

**Adres; Waliënsestraat 137**  
**7103 EA Winterswijk**

**Tel.: 0543 517 548**

**Website: <https://www.hilgelomeer.nl/>**

**E-mail: [info@hilgelomeer.nl](mailto:info@hilgelomeer.nl)**

**Camping geopend van; Eind maart tot eind september**

**Receptie geopend; Van 09.00 - 12.00 van 13.00 - 17.00 en 18.30 – 20.00 U**

**Reserveren kan via de website**

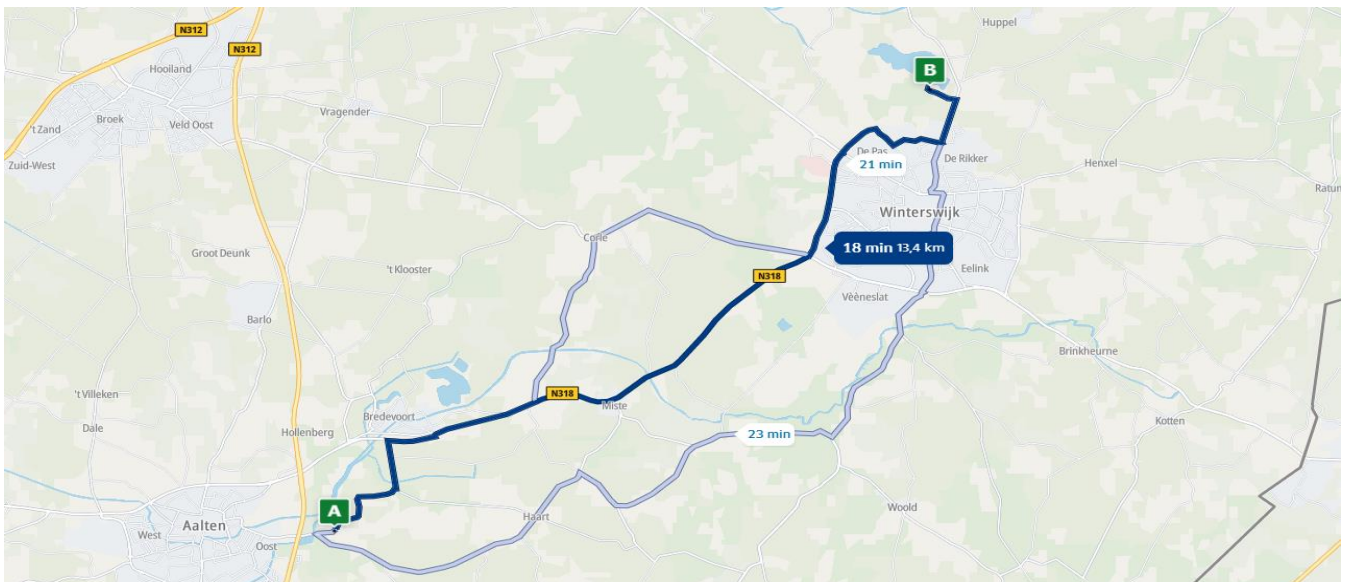
**Kosten vanaf; € 28,00 p.n.**

**Aankomst; Vanaf 14.00 U Vertrek; Voor 12.00 U**

**Hond toegestaan**



### **Rijden over de; N318 en de N319**



Camping 't Hilgelomeer is gelegen direct aan de oevers van recreatieplas ‘Het Hilgelo’ in de plaats Winterswijk midden in het mozaïeklandschap van de Achterhoek op nog geen twee kilometer afstand van het centrum van Winterswijk en nabij de Duitse grens. De camping heeft 70 toeristische plaatsen (kampeerplaatsen) tussen de 90 tot 100 m<sup>2</sup> groot, deze zijn allen voorzien van 10 ampère stroom, watertappunten vindt U verspreid op het veld en bij het sanitair gebouw. Het verwarmde ruim opgezette sanitair gebouw dat ook toegankelijk is voor minder valide voldoet aan alle eisen, dit is modern, schoon en hygiënisch, en is voorzien van warme douches, afsluitbare washokjes, wastafels, toiletten, en een aparte ruimte voor baby’s en- of kleine kinderen. Er is een afwasgelegenheid en een wasserette waar U tegen betaling gebruik kunt maken van wasmachines en drogers. Verder is er een stortplaats voor het chemisch toilet en een camper servicestation waar U het afvalwater kwijt kunt en schoon drinkwater kunt innemen. Op de gehele camping is WiFi, deels gratis en deels betaald. Verder is er een speeltuin en een tafeltennis aanwezig op de camping en een plas waar U kunt watersporten.

Bij de camping is een bakkerij aanwezig, U kunt met overheerlijke warme broodjes de dag beginnen. Via de app kunt u eenvoudig uw broodjes bestellen en betalen, mocht U de app niet kunnen gebruiken dan kunt u uw bestelling bij de receptie invullen en afrekenen. De volgende dag vanaf 08:00 uur kunt U Uw verse broodjes bij de bakkerij afhalen. Voor Uw dagelijks boodschappen kunt U terecht in het centrum van Winterswijk, hier vindt U diverse supermarkten, warenhuizen en drogisterijen, en ook zijn hier tal van eetgelegenheden aanwezig. Iedere woensdag ochtend van 08.00 tot 14.00 uur is er een zeer royaal opgezette en ingerichte weekmarkt in Winterswijk, deze is in het centrum rondom de Jacobskerk, op het marktplein en in de Torenstraat.

De camping is direct gelegen aan de dagrecreatieplas 'Het Hilgelo' waar u kunt zwemmen, surfen, sportduiken, vissen, wandelen en omheen kunt fietsen. Ook in het aangrenzende Landgoed 'Bönnink' kunt U mooie wandel- en fietstochten maken, het landgoed en natuurgebied ligt ten noordoosten van Winterswijk en is onderdeel van het in 2005 door de Nederlandse overheid uitgeroepen Nationaal Landschap Winterswijk, een gebied van totaal bijna 22.000 hectare groot. Naast Landgoed Bonnink ligt de Dottinkrade, een typisch Achterhoeks natuurgebied vol fraaie loofbossen, beekjes, en prachtige planten en struiken zoals de zoete kers en de mispel. In het vogelrijke eikenbos op de hogere zandgrond groeien bovendien echte guldenroede en adelaarsvaren.

De centrale ligging van de camping is ideaal om als uitvalbasis te gebruiken om te fietsen en te wandelen en andere activiteiten te ondernemen in de Achterhoek. De talrijke aanwezige wandel- en fietsroutes brengen U op de mooiste plekjes van de Achterhoek in een afwisselend coulisselandschap. De omgeving wordt voor een groot deel beheerd door 'Natuurmonumenten', er bevinden zich natuurlijke hoogveengebieden, boerderijen met veelal biologische akkers, bloemrijke en ver uitstreckende weilanden, houtwallen, bossen met slingerende beekjes, heideveldjes en een moerasbos. Ook zijn er vele historische gebouwen, kastelen en middeleeuwse dorpen te ontdekken, stap onderweg even af voor een proeverij van de bekroonde wijnen in een van de wijngaarden of smul je van de zelfgemaakte taart van de boerin. In de Achterhoek vind je het beste van twee werelden, een ontzettend gevarieerd landschap én een ruime keuze aan horeca, vaak op bijzondere plekken.



## **ETAPPE 4.** Rijden naar “Camping de Veldscholte”

**Afstand; 30 km**  
**Reistijd: 0.35 uur**

**Adres; Meijersgaardenweg 20**  
**7481RM Buurse (gem. Haaksbergen)**

**Tel.: 06 473 73 874**

**Website: <https://www.campingdeveldscholte.nl/>**

**E-mail: [info@campingdeveldscholte.nl](mailto:info@campingdeveldscholte.nl)**

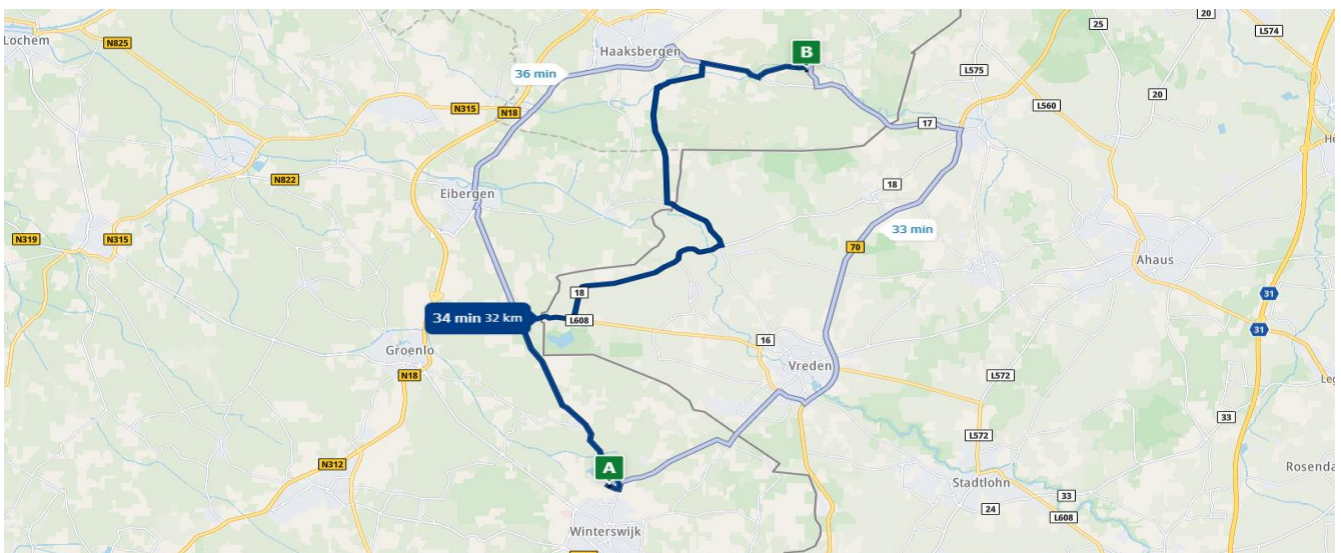
**Camping geopend van; Van 1 april tot 31 september**  
**Receptie geopend; Van 09.00 - 12.00 en 14.00 - 17.00 U**

**Reserveren kan via de website**  
**Kosten vanaf; € 27,50 p.n.**

**Aankomst; Vanaf 14.00 U    Vertrek; Voor 12.00 U    Hond toegestaan**



### **Rijden via Duitsland over de; Meddoseweg, Vredenseweg, L608, K18, K16, Panovenweg en Buursestraat**



Camping de Veldscholte is gelegen in het kerkdorp Buurse midden in een prachtige bosrijke omgeving waarin zich ook diverse heidevelden bevinden waaronder Buurserzand, Haaksbergerveen, Witte Veen en Aamsveen. De camping heeft 42 ruime toeristische staanplaatsen met verharde plaatsen voor de camper voor een zijte die allen zijn voorzien van 6 ampère stroom, een drinkwateraansluiting en een vuilwaterafvoer. De camping heeft uitstekende, ruime en goed verzorgde sanitaire voorzieningen met een aparte dames en heren afdeling, deze zijn voorzien van toiletten (incl. toiletpapier), douches (zonder muntjes), wastafels en een aparte was cabine. In het sanitair gebouw vindt U een koelkast waar U gratis gebruik van kunt maken, diverse afwasplaatsen en een wasmachine en droger die U tegen betaling kunt gebruiken. Op de camping is gratis WiFi beschikbaar. Verder is er een stortplaats voor het chemisch toilet en een camper servicestation waar U het afvalwater kwijt kunt. In de overdekte fietsenstalling met oplaadpunten voor elektrische fietsen kunt U veilig Uw fietsen stallen. De camping is minder geschikt voor mensen met kleine kinderen, er zijn geen speeltoestellen aanwezig. In de Kuierhook vindt U diverse folders uit de omgeving, hier vindt U ook een bolderkar voor algemeen gebruik.

Iedere dag in het hoogseizoen zijn bij de Receptie verse broodjes te bestellen van Dorpsbakker Middelhuis. In het Kerkdorp Buurse dat op loopafstand van de camping ligt kunt U terecht voor de dagelijkse boodschappen, hier vindt U ook diverse winkels, cafés en restaurants en is er het gehele seizoen vers brood verkrijgbaar bij de echte Dorpswinkel Wildenborg dat op 1 km afstand van de camping ligt. Buurse ligt zoals men vroeger zei ‘onder de rook van Enschede’ en is één van de mooiste plekjes van Twente met Natuur in al haar glorie! Het buitengebied van Buurse is zeer uitgestrekt, grenst direct aan Duitsland en staat bekend om haar unieke natuurgebieden zoals het Buurserzand, het idyllische Buursermeertje, de historische Bommelas, het Witteveen, en het zeer indrukwekkende Buurser- en Haaksbergerveen en elk gebied heeft zijn eigen natuurlijke charme.

In en rondom Buurse kun je volop avontuur beleven, maar ook lekker tot rust komen, wandelen, fietsen, mountainbiken, zwemmen, paardrijden, waterskiën, alles is mogelijk en dichtbij. Buurse ligt midden tussen prachtige, afwisselende natuurgebieden met bos, veen, heide en water. Hier kun je genieten van de frisse buitenlucht, de sterrenhemel en allerlei dieren ontmoeten zoals reeën, schapen, paarden en hooglanders.

De camping ligt te midden van mooie natuurgebieden en in de omgeving van zwem- en viswater. Wanneer u het terrein van de camping verlaat, bevindt u zich direct in een afwisselend landschap van bossen, prachtige zacht glooiende akkers, uitgestrekte weilanden en schitterende heidevelden met vennen. De mooie omgeving is uitermate geschikt om te wandelen en te fietsen en om te genieten van de rust, de camping sluit perfect aan op het wandel- fiets- en mountainbike netwerk van de regio.

Een bezoek aan Los Hoes de Bommelas in Buurse is de moeite waard, dit historische boerderijtje, verscholen in het prachtige Buurserzand, opent zijn deuren voor bezoekers, het is alsof je terug in de tijd stapt naar een periode zonder elektriciteit en stromend water. Tijdens de open dagen vertellen boswachters alles over de rijke historie van De Bommelas. Dit charmante boerderijtje, vaak het meest gefotografeerde en geschilderde huisje in Twente, biedt een fascinerende blik op het leven van vroeger, van de minuscule weefkamer tot de bedstee waar mensen zittend slapen, elke hoek van het huis ademt de echte geschiedenis uit.



## **ETAPPE 5.** Rijden naar “Camping Hoeve Springendal”

**Afstand; 45 km**  
**Reistijd; 1.00 uur**

**Adres; Brunninkhuisweg 3**  
**7662 PH Hezingen**

**Tel.: 0541 29 15 30**

**Website: <https://www.hoespringendal.nl/>**

**E-mail: [info@hoespringendal.nl](mailto:info@hoespringendal.nl)**

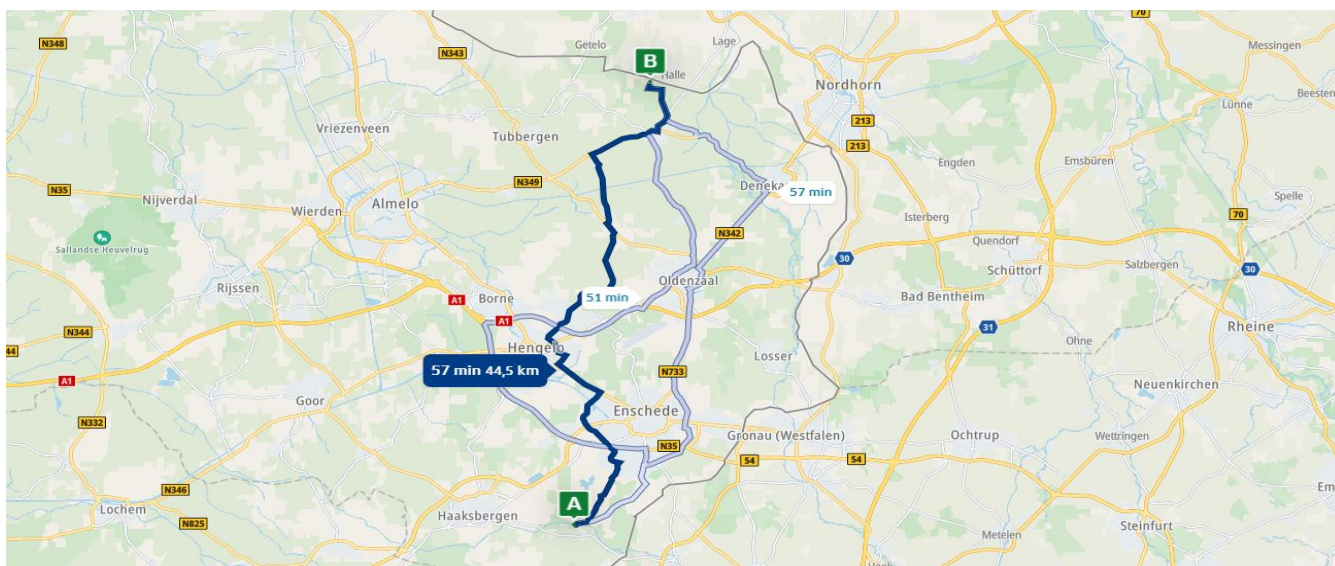
**Camping geopend:** Gehele jaar geopend  
**Receptie geopend;** Van 09.00 - 12.00 en 13.00 - 18.00 U

**Reserveren kan via de website**  
**Kosten vanaf; € 20,50 p.n.**

**Aankomst;** Vanaf 13.00 U **Vertrek;** Voor 12.00 U **Hond toegestaan**



**Rijden over de; N738, N343 en de N349**



Hoeve Springendal is een bijzondere camping midden in de natuur van het mooie Springendal vlak bij het Oude Kunstenaar stadje Ootmarsum in Twente Overijssel. De camping bestaat uit 58 comfortplaatsen van 120 m<sup>2</sup> of meer die geschikt zijn voor campers. De plaatsen zijn verdeeld over 7 veldjes, elke plek heeft een eigen digitale tv- en radio aansluiting, een rioolaansluiting, een waterkraan, gratis wifi en 10 ampère elektra (6 kWh per dag is bij de prijs inbegrepen). Vijf van deze comfort plaatsen zijn gesitueerd aan het beekdal en zijn als beekdalplaats te reserveren. De camping heeft een verzorgd sanitair gebouw met warme douches, toiletten en wastafels, ook voor minder valide, en het gebruik hiervan is gratis. Verder vindt U hier diverse afwasplaatsen, een stortplaats voor het chemisch toilet en een wasmachine en droger die U tegen betaling kunt gebruiken.

In de Woonboerderij vindt U een koelkast die U kunt gebruiken, diverse kranten, een zithoek, een bibliotheek, informatie over de omgeving en diverse wandel- en fietsmappen met prachtige routes, ook voor mountainbike.

Het is alsof U een ouderwetse schoolplaat binnenloopt, ganzen, eenden, kippen, pauwen, geiten, schapen, varkens, Schotse Hooglanders en oersterke trekpaarden zijn op Hoeve Springendal aanwezig. Tevens kunt u een kijkje nemen in de authentieke stal en in de kapschuur op het erf, hierin staan verschillende oude werktuigen, allerlei historisch boerengereedschap en een oldtimer trekker, dit alles bij elkaar vormt het nostalgische decor.

Op de camping is een Kinderboerderij, een klein speelveld, fietsverhuur, een visvijver, een eigen wandelpad door het Beekdal, binnen- en buiten spellen die gratis geleend kunnen worden en Paardenstallen verhuur.

In de 'Oude Graanschuur' of op het terras kunt U iedere dag terecht voor een vers ontbijt met streekproducten, verschillende koffies of thee met zelfgemaakte appeltaart, een lunch, en een lokaal biertje of glaasje wijn met een heerlijk kaasplankje. Ook zijn hier diverse heerlijke streekproducten verkrijgbaar. Op loopafstand van de camping (600 meter) vindt U een restaurant waar U terecht kunt voor een heerlijk diner van een ruime kaart.

Fietsen en wandelen rond het Springendal bij Ootmarsum in Twente Overijssel is pas echt genieten, het zeer afwisselende landschap biedt na elke bocht een nieuw perspectief, U fietst of wandelt door een landschap van bossen, beekdalen, heidevelden om vervolgens een dorp of stadje binnen te rijden. Hoeve Springendal ligt midden in natuurgebied het Springendal en is omgeven door tal van grote en kleine natuurgebieden.

Het Springendal, ook wel 'De Tuin van Nederland' genoemd, bestaat uit diverse schilderachtige kwelvijvers, watervalletjes en smalle beekjes, heuvels, weilanden, hooilanden, heide en historische boerderijen die het plaatje compleet maken. Het dal en de bron van de Mosbeek is ook een prachtig natuurgebied, aan deze Mosbeek liggen twee fraaie watermolens waarin zich een informatiecentrum en een expositie bevinden.

Het Haarlergrafveld behoort tot een der oudste bezittingen van Landschap Overijssel, dit natuurreservaat vindt U twintig grafheuvels die stammen uit het Laat Neolithicum tot de Vroege IJzertijd (2000 tot 500 jr. v. Chr.).

Op 4,5 kilometer ligt het schilderachtige plaatsje Ootmarsum en op steenworp afstand ligt de Duitse grens waardoor de camping het een ideale startpunt is voor verschillende wandel-, fiets-, mountainbike- routes.

Het Middeleeuwse plaatsje Ootmarsum is zeker een bezoekje waard, in dit authentiek Middeleeuws plaatsje met stadsrechten lijkt alsof de tijd heeft stilgestaan. U kunt er wandelend over de kinderkopjes van de kleine straatjes genieten van de perfect onderhouden vakwerkhuisjes en de oude waterputten.

Ook een rondtour met Paard en wagen door de natuur bij Ootmarsum is een aanrader, Koetsier Hennie vertrekt elke woensdag en zondag om 11 uur op het erf van Hoeve Springendal en brengt U naar de mooiste plekjes en vertelt vele verhalen over dit oude grensgebied. De tocht duurt ongeveer 2 tot 2,5 uur.



## **ETAPPE 6.** Rijden naar “Camping en Camperplaats de Vogelsangh”

**Afstand; 35 km**  
**Reistijd: 0,45 uur**

**Adres; Nieuwe Hammerweg 8**  
**7731 TV Ommen**

**Tel.: 0546-673080**

**Website: <https://www.campingdevogelsangh.nl/>**

**E-mail: [camping@devogelsangh.nl](mailto:camping@devogelsangh.nl)**

**Camping geopend:** Van 1 april tot begin oktober

**Reserveren kan via de website**

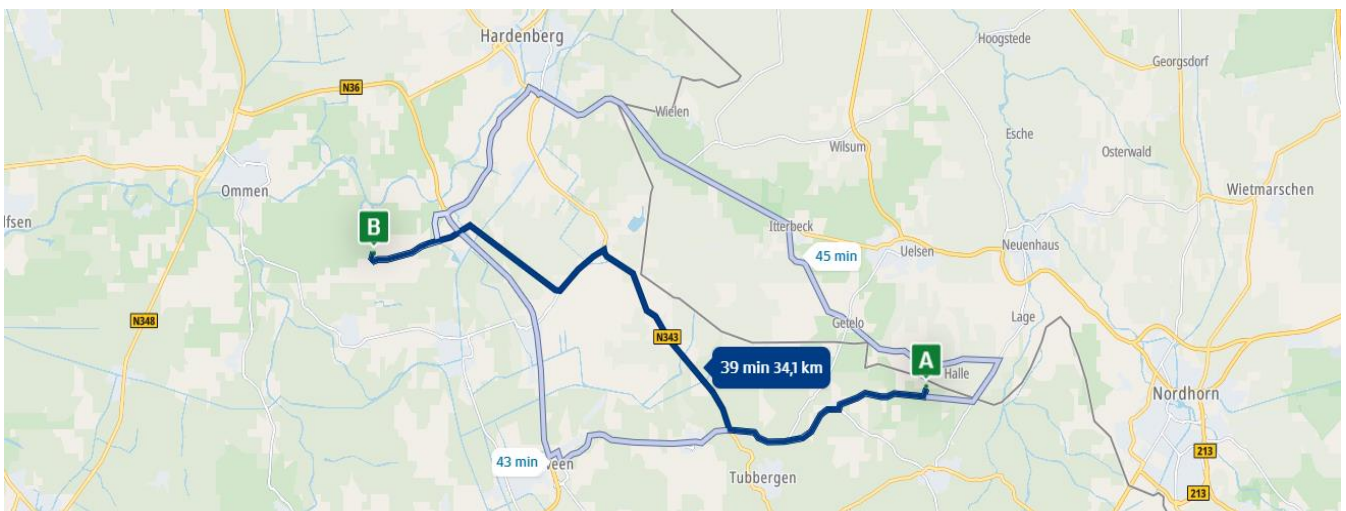
**Receptie geopend;** Van 08.00 - 17.00 alleen telefonisch bereikbaar

**Kosten vanaf; € 22,00 p.n.**

**Aankomst;** Vanaf 14.00 U **Vertrek;** Voor 11.00 U **Hond toegestaan**



### **Rijden over de; N343 en de N341**



Natuurcamping de Vogelsangh is gelegen op één van de prachtigste plekken van Nederland, in het Vechtdal midden in de bossen aan de rand van de uitgestrekte heidevelden van het natuurreservaat “Beerze”. Op ca. 2 km afstand liggen de historische dorpjes Beerze en Junne die bekend staan om haar natuurlijke omgeving met haar vele oude boerderijen, en op ca. 8 km. afstand van de mooie bruisende Hanzestad Ommen. Op de camping is geen receptie aanwezig, bij aankomst kunt U rechtstreeks naar uw gereserveerde plaats gaan, er hangt voor U een welkomtas met alle informatie klaar op Uw plaats of deze wordt later bezorgd. De camping heeft 35 ruime afgebakende en verharde toeristische (camper) plaatsen die zijn voorzien van 10 ampère stroom en een watertappunt. De camping heeft een verzorgd en luxe sanitair gebouw met warme douches, toiletten en wastafels, ook voor minder valide, waar U gratis gebruik van kunt maken. Verder vindt U hier diverse afwasplaatsen, een wasmachine en droger die U tegen betaling kunt gebruiken, een stortplaats voor het chemisch toilet, en een informatiestand met diverse folders over de omgeving, wandel- en fietsroutes en posters van activiteiten die in de omgeving plaatsvinden. Verder is er op de camping een afvalwater stortpunt voor campers waar U het grijs water kwijt kunt en op de gehele camping is gratis WiFi.

Op de camping is géén horeca gelegenheid aanwezig, voor een hapje en een drankje kunt U terecht bij de Horeca in het nabij gelegen Den Ham en voor de dagelijkse behoeften en boodschappen kunt U terecht in Vroomshoop waar ook diverse horeca gelegenheden zijn. Op 3 km afstand van de camping bevindt zich ook de Boerderijwinkel Zandman aan de Marsdijk 4 in Beerze, hier vindt U diverse soorten Beemster- en Vechtdal kazen, sauzen, mosterd, worsten en vele streekproducten van hoge kwaliteit en van bijzondere smaak.

Het natuurgebied rondom de camping wordt gekenmerkt door bossen, zandvlaktes, jeneverbessen en heide. Het gebied biedt een scala aan mooie fietsroutes en wandelingen in een unieke en prachtige omgeving.

Houdt U van wandelen loop dan de route Beerze en Junne die langs de camping loopt, deze is in mei 2025 verkozen tot Wandelroute van het Jaar door De Mooiste Routes. De wandeling met een keuze uit 14 of 17 kilometer voert U door een afwisselend landschap van bos, heide, stuifzand en langs de rivier de Vecht over smalle slingerpaadjes, langs een oude Vechtarm en langs de stuw van Junne, een markant punt waar je even stil wilt blijven staan. Een hoogtepunt onderweg is het charmante buurtschap Junne met authentieke boerderijen, oude eiken en een gezellige brink. Hier vind je ook in de Oude Schuur Thee- en koffie-schenkerij Junners, een plek voor een heerlijke pauze. Ook per fiets is een bezoek aan het buurtschap Junne zeker een aanrader.

Om te wandelen en fietsen is het Eerder Achterbroek uitermate geschikt, een uniek natuurgebied van ongeveer 300 hectare gelegen ten zuiden van Ommen vlakbij het dorpje Den Ham. Het maakt deel uit van het historische Landgoed Eerde en biedt een prachtig landschap dat zich kenmerkt door verspreid liggende boerderijen, akkers, weilanden, houtwallen en oude bomen. Ook in het Natuurreservaat Beerze dat ongeveer 400 hectare groot is en ten zuiden van de Vecht tussen Ommen en Mariëberg ligt zijn prachtige wandel- en fietsroutes te maken. Ook een aanrader is fietsen langs de rivier de Vecht, de kleinste van onze grote rivieren die zo mooi kronkelt door het dal dat hij zelf geschapen heeft, deze brengt U langs prachtige landschappen in de beslotenheid en lieflijkheid van de heidevelden en de diverse oude (Es)dorpjes die de tijd echt even stil doen laten staan.



## **ETAPPE 7.** Rijden naar “Camping Taming”

**Afstand; 59 km**  
**Reistijd: 1.05 uur**

**Adres; Wildpad 3**  
**7261 MR Ruurlo**

**Tel.: 0573-451486 06-13055894**  
**Website: <https://www.camping-taming.nl/>**  
**E-mail: [info@camping-taming.nl](mailto:info@camping-taming.nl)**

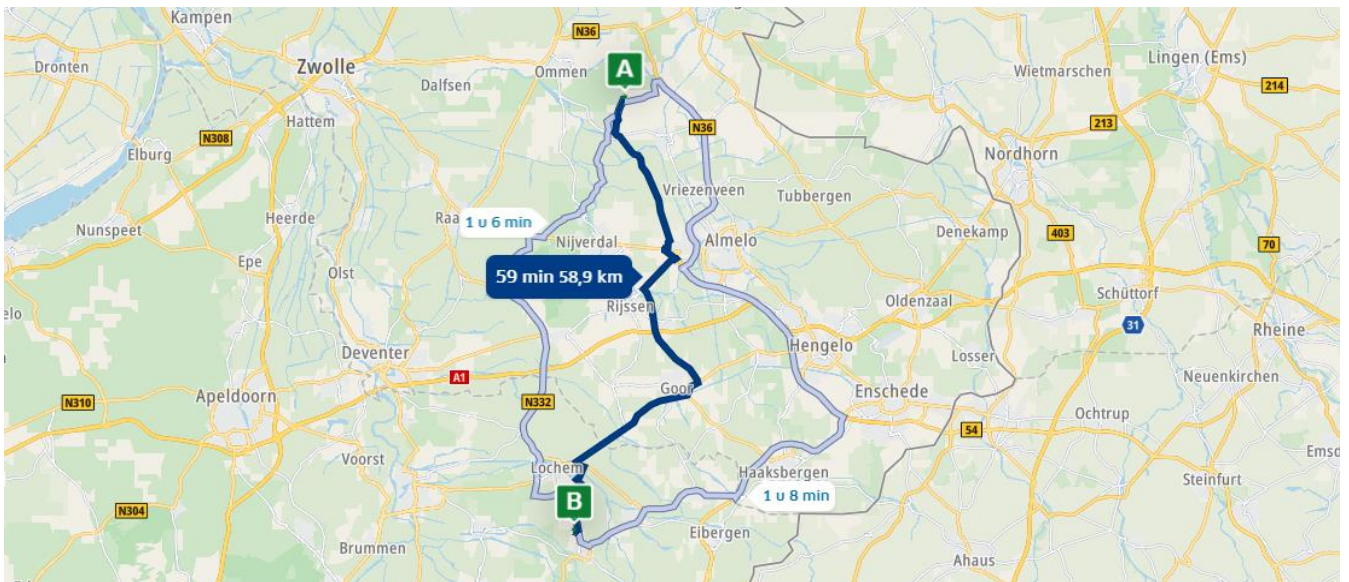
**Camping geopend;** Van eind maart tot eind september  
**Receptie geopend;** Van 09.00 - 12.00 en 13.00 - 17.00 U

**Reserveren kan via de website**  
**Kosten vanaf; € 27,00 p.n.**

**Aankomst;** Na 13.00 U    **Vertrek;** Voor 12.00 U    *Hond toegestaan*



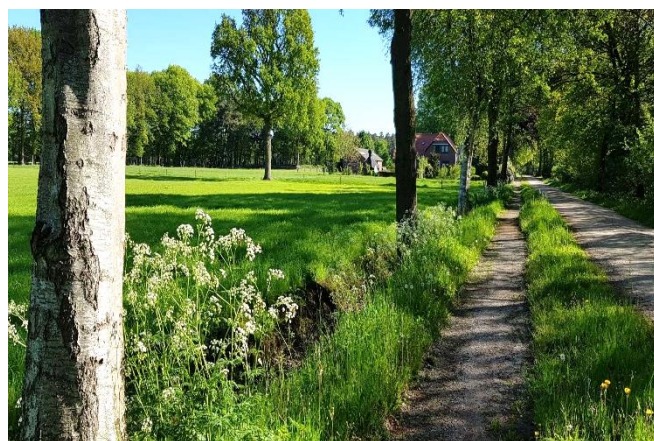
**Rijden over de; N341, N751, N35, N350, N347, N825 en de N312**



Camping Taming is gelegen net buiten de plaats Ruurlo in een rustgevende groene natuur in de Achterhoek en is een camping waar kwaliteit en gastvrijheid hoog in het vaandel staan. Er zijn 115 ruime kampeerplaatsen in een natuurlijke begroeiing dat maakt dat U tijdens uw verblijf rust en privacy kunt ervaren. De plaatsen zijn 100 - 150m<sup>2</sup> groot, zijn voorzien van 10 ampère elektra, watertappunten vindt U op de plaats of in de nabijheid. Wanneer u een schotel heeft voor TV ontvangst overleg dan even op welke plaats U het beste kunt kamperen. De verwarmde sanitair gebouwen zijn luxe en ruim en voorzien van douches, gezinsdouches, afsluitbare was cabines, wastafels, toiletten en kindertoiletten, een baby- kinderbad met aankleedkussen en sanitair ruimtes voor minder valide. Voor het gebruik van de douches gebruikt U een sep-card, deze krijgt U bij het inchecken. Er zijn meerdere overdekte afwasplaatsen, een wasruimte met wasmachines, drogers, strijkvoorzieningen en een overdekte drooglijn, meerdere voorzieningen om het chemisch toilet te legen, een Camperserviceplaats waar U het vuil water kunt lozen en drinkwater kunt innemen en op de gehele camping is gratis WiFi.

Bij de receptie die alle dagen geopend is kunt U 7 dagen per week verse broodjes bestellen zodat U de dag goed kunt beginnen met een heerlijk ontbijt. Bij de receptie is tevens een terras voor een kopje koffie, thee, fris of ijs, dit is ook een “Rustpunt” dus ook wanneer de receptie is gesloten kunt U hier Uw eigen kopje koffie maken. Verder vindt U hier een kleine voorraad van dagelijkse boodschappen, kunt U hier terecht voor gasflessen, gratis fiets - en wandelroutes, en een grote selectie van informatie van bezienswaardigheden in de omgeving. De camping heeft speciaal voor de allerjongste kinderen verleidelijke speelplaatsen zoals een speelbos met waterpomp, meerdere speeltuinen, een kleuterzwembad, een overdekte speelloods met speeltoestellen en vele fietsjes en stepjes om lekker mee over de camping te gaan. Ook is er kampeerveld met speeltoestellen.

De Achterhoek staat bekend om zijn prachtige wandel- en fietspaden en routes in verschillende nabij gelegen natuurgebieden, door de bossen of het coulisselandschap, langs de vele kastelen en zelfs langs wijngaarden. Direct vanaf de camping kunt U beginnen aan tal van prachtige routes die U over mooie bospaadjes, langs gezellige dorpjes en vele historische bezienswaardigheden leiden, de mogelijkheden zijn eindeloos. Direct aan de camping ligt een fietsknooppunt waarvan U 4 mooie routes in de omgeving kunt fietsen. Het rondje Ruurlo laat U genieten van het mooie stille coulisselandschap, brengt U naar het historische en gezellige stadje Ruurlo met het kasteel van Ruurlo met zijn mooie kasteeltuinen, museum en Orangerie, en het grootste heggendoelhof ter wereld in de Boswachterij. De heerlijkheid Borculo route leidt U door een deel van Nationaal Landschap de Graafschap door prachtige natuurgebiedjes zoals Het Grote Veld, langs de Zwiapse Molen, een korenmolen uit 1851 en door de plaatsen Lochem en Borculo. De route rondom Vorden fietst U langs een aantal historische aaneengesloten landgoederen, zoals Hoenderkamp, De Berken, De Kieftskamp en het landgoed van Kasteel Vorden omringd. Ook in Vorden zelf vindt U mooie oude gebouwen, zoals de dertiende-eeuwse Dorpskerk. De route Achterhoekse coulisselandschap neemt U mee door het coulisselandschap tussen Lichtenvoorde, Ruurlo en Groenlo en leidt U langs de Baakse Beek, Landgoed De Kooi, een lommerrijk pad langs de Slinge, een laaglandbeek die ontspringt bij Winterswijk en uitmondt bij Borculo in de Berkel. Beltrum is het enige plaatsje aan deze route, op het plein bij de Onze Lieve Vrouwe Hemelvaartkerk uit 1846 kunt U het best even pauzeren.



**ETAPPE 8.** Rijden naar HUIS

**Afstand; 72 km**  
**Reistijd: 1.10 uur**

Rijden over de; N312, N315, A18 (N317), N325, en de A325

